

Hướng dẫn cài đặt e-mail @fpt.vn hoặc @hcm.fpt.vn trên OE 6 và MS Outlook 2003 sử dụng giao thức POP3

Các thông số cài đặt:

Server Information:

- Incoming mail Server: **POP3**
- Incoming mail (POP3): **imap.fpt.vn hoặc imap.hcm.fpt.vn**
- Outgoing mail (SMTP): **omail.fpt.vn hoặc omail.hcm.fpt.vn**

Account Information:

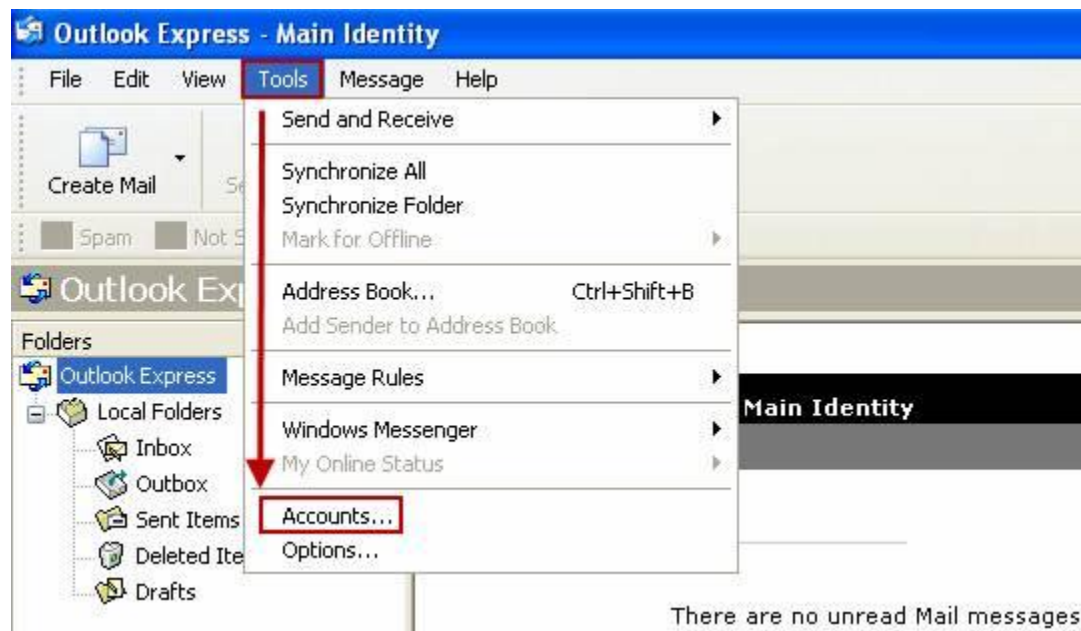
- Account name (User name): tên account e-mail (không có @fpt.vn hoặc @hcm.fpt.vn). Ví dụ: địa chỉ e-mail là call@fpt.vn thì Account name là **call**
- Password: mật khẩu đăng nhập e-mail (mặc định là **123456**)

Server Port Number:

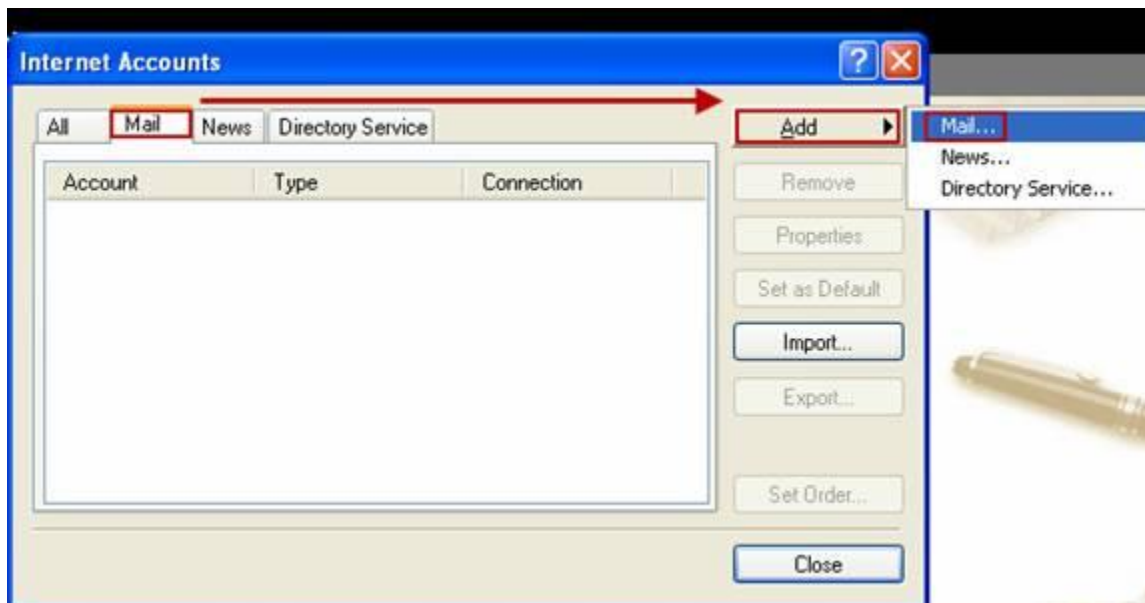
- Outgoing mail (SMTP): **587**
- Incoming mail (POP3): **110**

Cài đặt e-mail @fpt.vn hoặc @hcm.fpt.vn trên Outlook Express 6

Bước 1. Mở chương trình Outlook Express 6 - Bấm vào **Tools** rồi chọn tiếp mục **Accounts**



Bước 2. Trên cửa sổ Internet Accounts, chọn menu **Mail**, bấm nút **Add / Mail**:



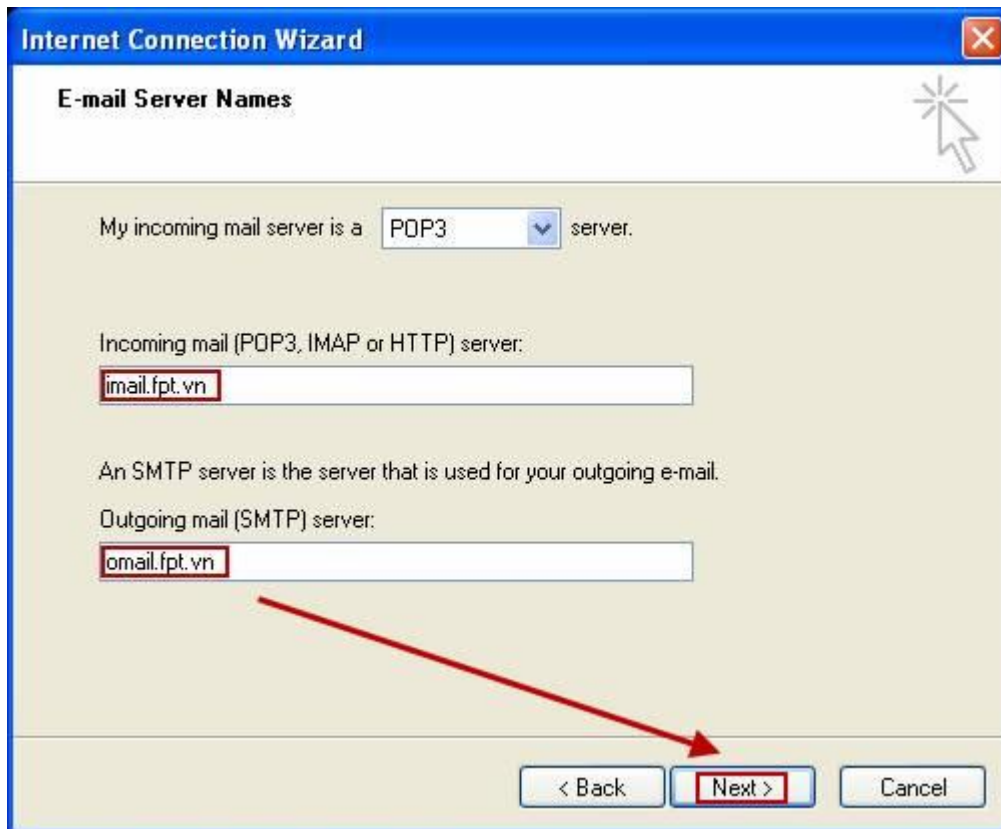
Bước 3. Trên cửa sổ Internet Connection Wizards, nhập tên người sử dụng mail trong phần **Display Name** (Đây là tên hiển thị trong phần From khi KH gửi mail.) :



Bước 4. Nhập địa chỉ e-mail sử dụng trong phần **E-mail address**:

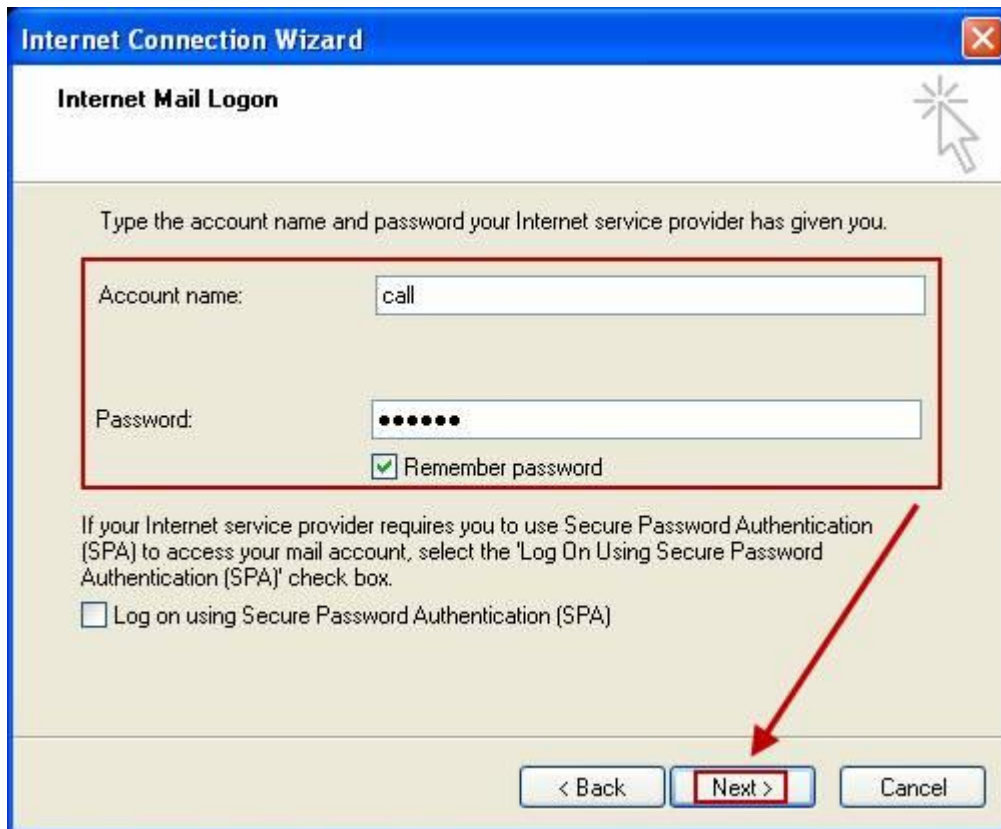


Bước 5. Nhập thông tin tên Server mail:



Bước 6. Nhập thông tin Account mail:

Nếu muốn Outlook Express lưu mật khẩu đăng nhập thì cần đánh dấu tích vào ô **Remember Password**. Nếu không chọn ô này, mỗi lần người sử dụng muốn load mail về máy tính, sẽ phải nhập Password đăng nhập mail.



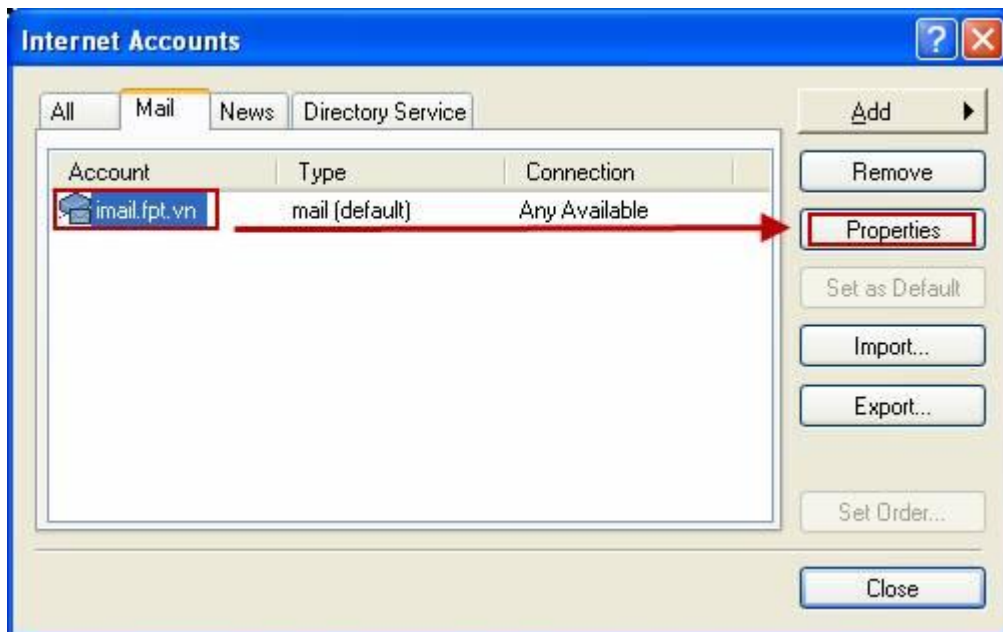
Bước 7. Kết thúc cài đặt e-mail



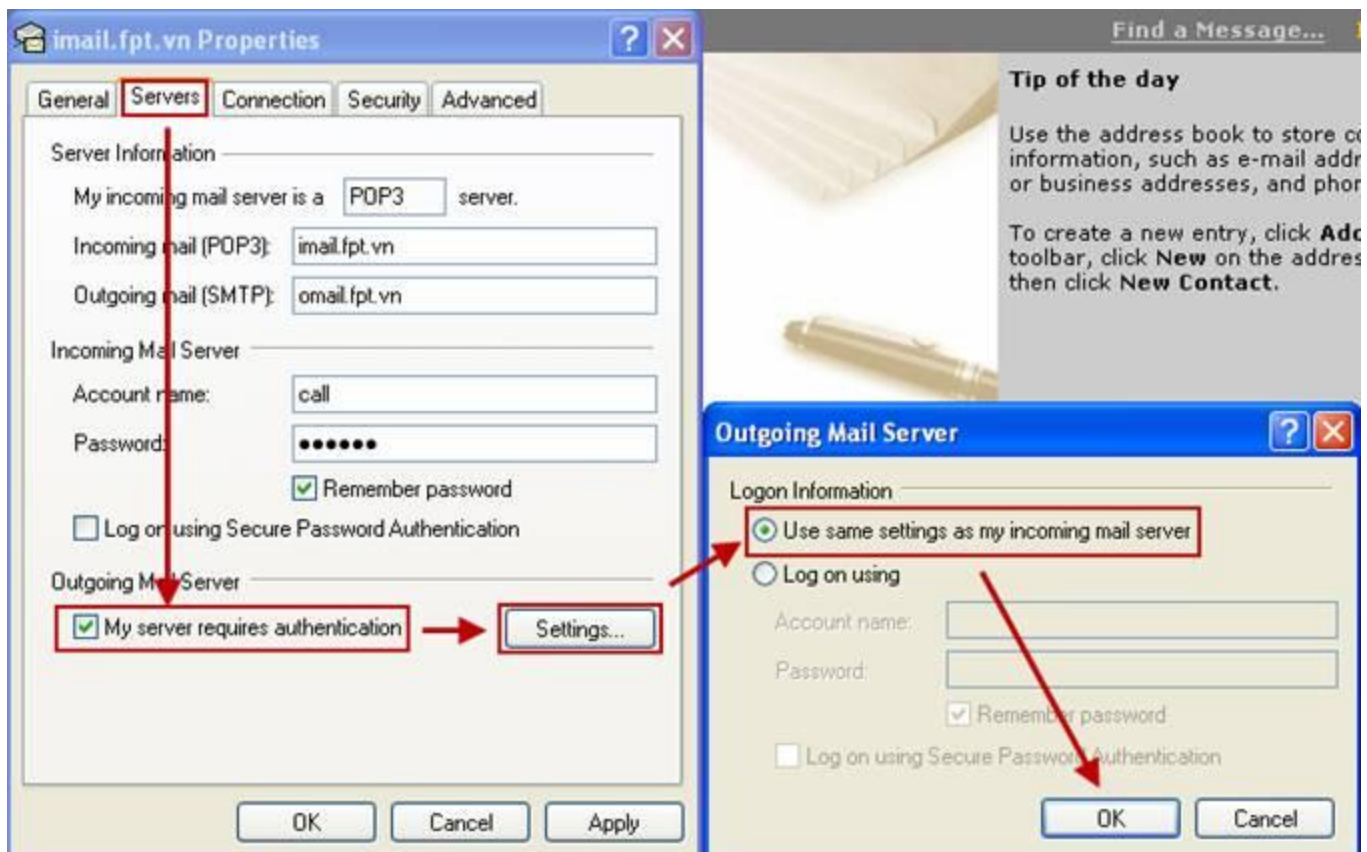
Lưu ý: Để nhiều máy tính cùng cài đặt một account e-mail có thể cùng load mail về máy, người sử dụng phải lựa chọn chế độ lưu thư trên server. Nếu như không để chế độ này, máy tính nào load mail từ server trước sẽ load hết về máy đó, các máy còn lại sẽ không load được mail mới trên server nữa. Cách thiết lập chế độ đó như sau:

- Trong mục **Account / Mail**, người sử dụng lựa chọn account đang sử dụng sau đó bấm

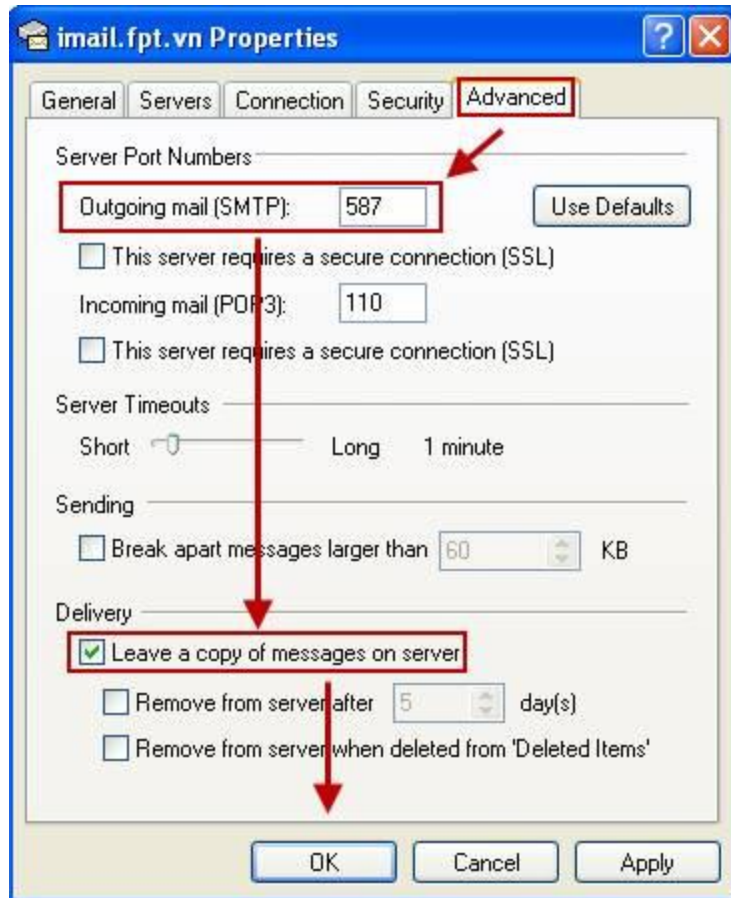
Properties:



- Chọn thẻ **Servers** rồi đánh dấu ô **My server requires authentication**, tiếp đó bấm **Settings...** và chọn **User same settings as my incoming mail server** rồi bấm **OK**



- Tiếp đó, trong cửa sổ imail.fpt.vn Properties, chọn thẻ **Advanced**, sửa port phần Outgoing mail (SMTP) từ 25 thành **587**, sau đó đánh dấu tích vào ô **Leave a copy of messages on server**



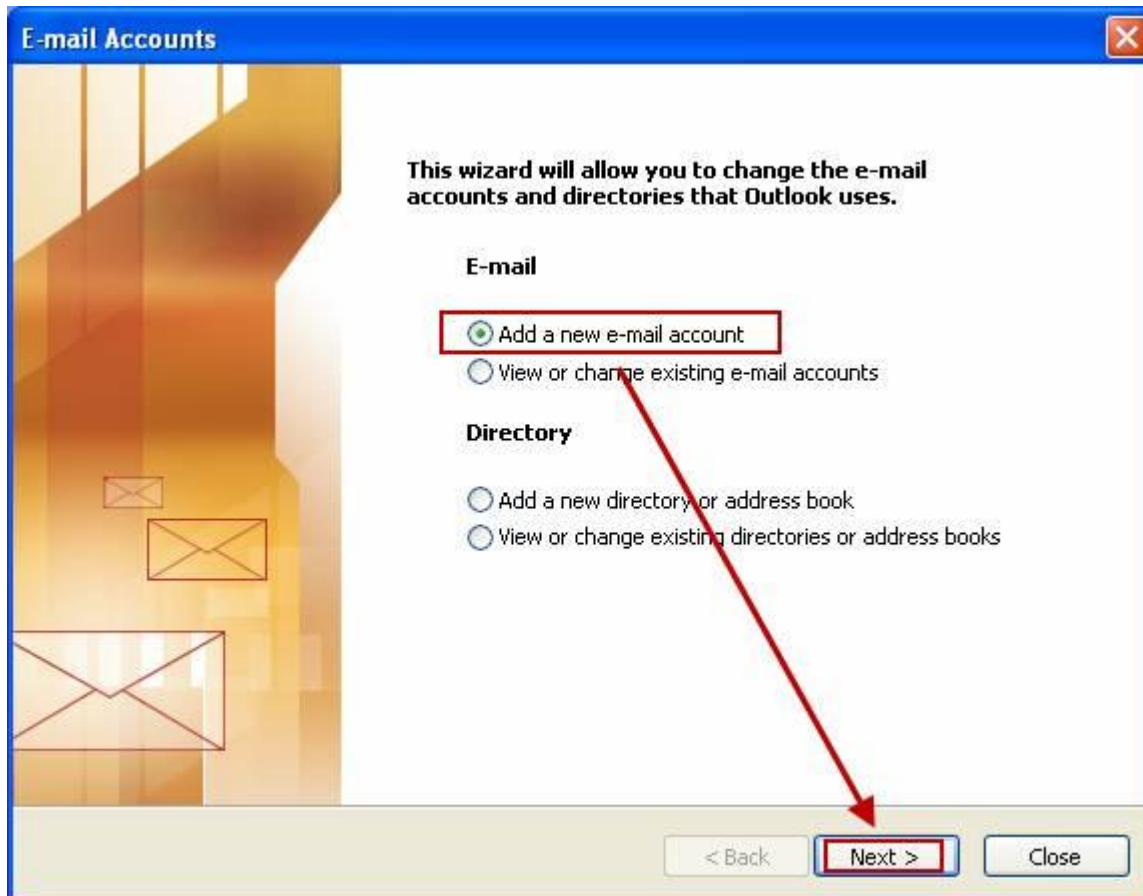
Nếu người sử dụng muốn các mail đã nhận được tự động xóa khỏi server sau một số ngày định trước hoặc xóa khỏi server khi các mail đó đã được xóa trong mục Deleted Items thì có thể chọn 2 ô tương ứng bên dưới.

Cài đặt e-mail @fpt.vn hoặc @hcm.fpt.vn trên Microsoft Outlook 2003

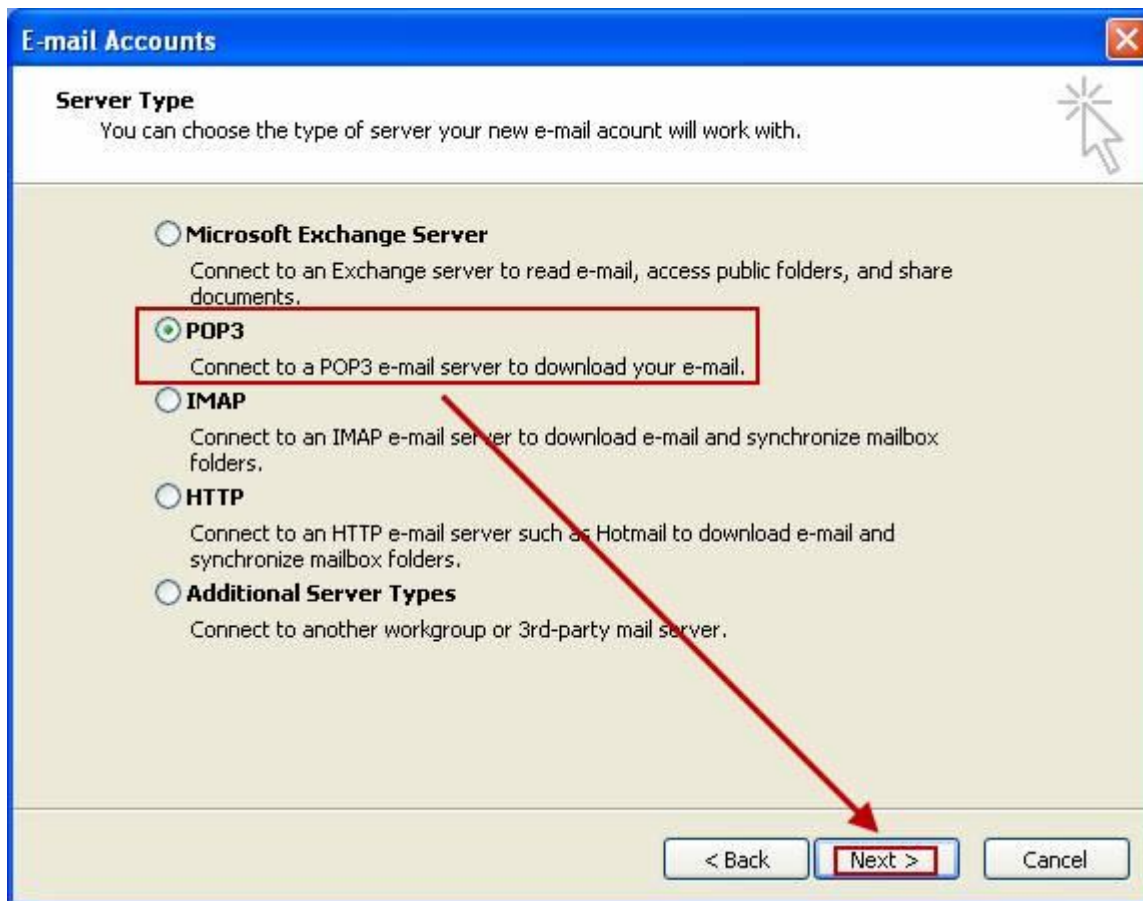
Bước 1. Mở chương trình Microsoft Outlook 2003 - Bấm vào menu **Tools** chọn mục **E-mail Accounts**



Bước 2. Trên cửa sổ E-mail Accounts, đánh dấu lựa chọn **Add a new e-mail account**



Bước 3. Ở mục Server Type, đánh dấu lựa chọn **POP3**



Bước 4. Điền các thông tin về User, Server, Logon...

E-mail Accounts

Internet E-mail Settings (POP3)
Each of these settings are required to get your e-mail account working.

User Information

Your Name: Call Center
E-mail Address: call@fpt.vn

Server Information

Incoming mail server (POP3): imail.fpt.vn
Outgoing mail server (SMTP): omail.fpt.vn

Logon Information

User Name: call
Password: *****
 Remember password

Log on using Secure Password Authentication (SPA)

Test Settings

After filling out the information on this screen, we recommend you test your account by clicking the button below. (Requires network connection)

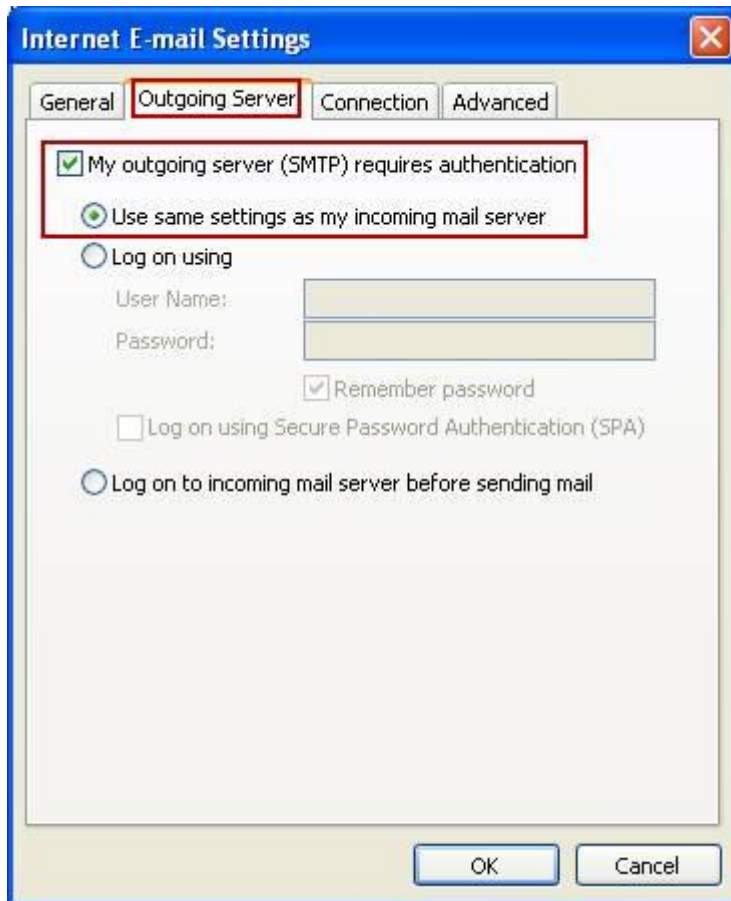
Test Account Settings ...

More Settings ...

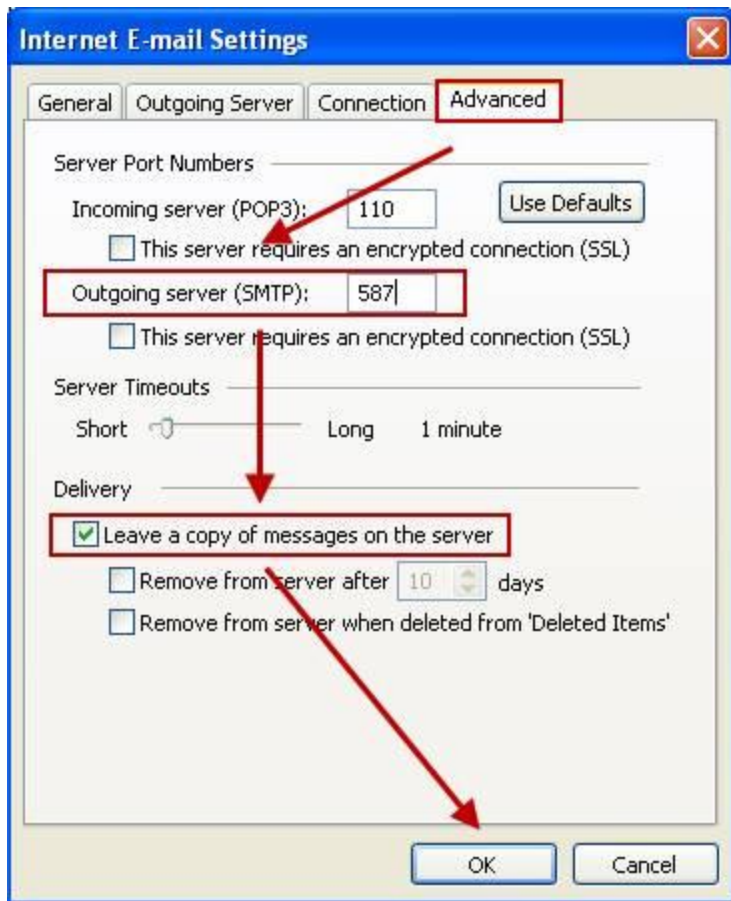
< Back **Next >** Cancel

Lưu ý: Các bước tiếp theo bấm More Settings... và cài đặt tương tự như với chương trình Outlook Express.

- Đặt chế độ xác thực khi gửi mail:



- Đổi port outgoing mail và đặt chế độ lưu thư trên server



Bước 5. Chọn **Finish** để kết thúc quá trình cài đặt



Congratulations!

You have successfully entered all the information required to setup your account.

To close the wizard, click Finish.

< Back

Finish